



土地活用をお考えの方、賃貸経営をお考えの方、是非ご見学ください。

# 完成見学会開催

## 2月22日(金)23日(土)

お客様の土地に合わせたプラン、事業計画書を無料で進呈いたします。  
当日は、室内もご見学いただけますので、お気軽にスタッフまでお声がけください。

AM10:00～PM4:00

## ロイヤルブルーム川越

3線3駅利用可能！通勤・通学・買物が便利な街で暮らせるRC造の高級賃貸マンション。



### OUTLINE

■所在地：埼玉県川越市三久保町6-3、-7（地番）

■交通：西武新宿線「本川越駅」徒歩13分  
JR川越線・東武東上線「川越駅」徒歩22分  
東武東上線「川越市駅」徒歩18分

■竣工日：2019年2月下旬（予定）

■入居日：2019年3月上旬（予定）

■構造：鉄筋コンクリート造  
地上5階建て

■間取り：1K（29.56㎡）×11戸  
2LDK（59.13㎡）×12戸

■家賃：60,000円～95,000円

■管理費：1F 5,000円  
2F 1K 6,000円・2LDK 6,500円

### MAP



土地活用・完成見学会に関するお問い合わせは

# 0120-980-6333

## 株式会社 松永建設

[www.matsunaga.gr.jp](http://www.matsunaga.gr.jp)

さいたま市岩槻区城南五丁目6番6号

松永建設

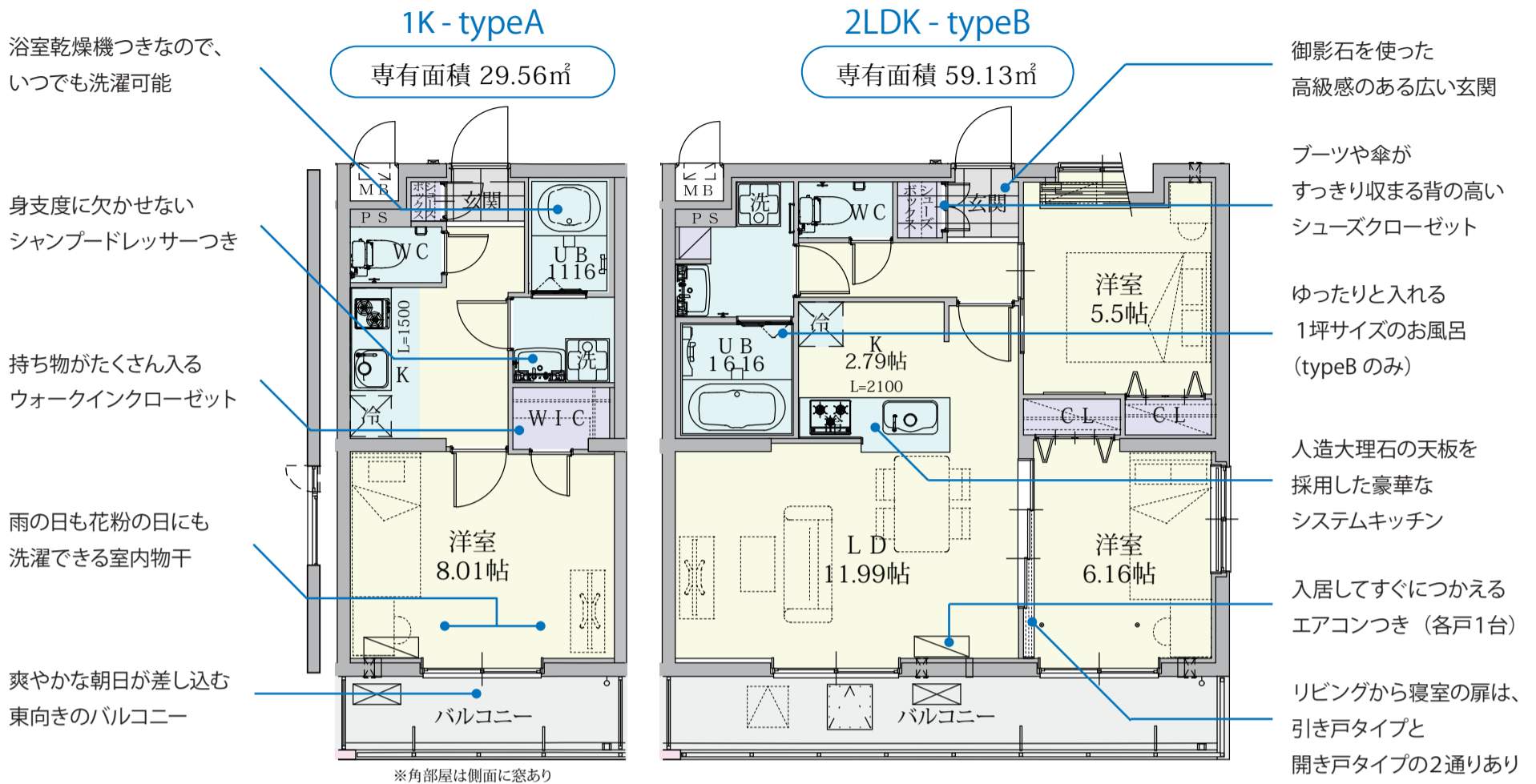
検索



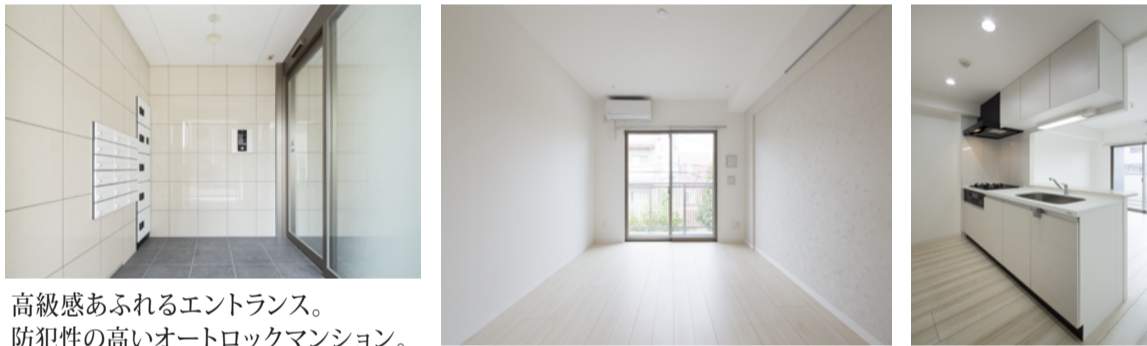
# ロイヤルブルーム 川越

## PLAN

セキュリティを完備したゆとりある空間。快適な生活を提供いたします。



## IMAGE



## MAIN FACILITIES



## LIFE INFORMATION

～商業複合施設多数 生活に便利な街で快適な新生活～

■最寄駅 (徒歩13分)  
西武新宿線「本川越駅」



■鉄道駅 (徒歩22分)  
JR川越線・東武東上線「川越駅」



■鉄道駅 (徒歩18分)  
東武東上線「川越市駅」



■スーパー (徒歩14分)  
コープみらいミニコープ仲町店



■神社・公園 (徒歩7分)  
川越大師喜多院・喜多院公園



■コンビニ (徒歩7分)  
セブンイレブン川越仲町店



## RENT TABLE

単位：円

504 typeB	503 typeB	502 typeB	501 typeA
95,000	94,000	94,000	65,000
404 typeB	403 typeB	402 typeB	401 typeA
94,000	93,000	93,000	64,000
304 typeB	303 typeB	302 typeB	301 typeA
93,000	92,000	92,000	63,000
205 typeA	204 typeB	203 typeB	202 typeB
62,000	91,000	91,000	91,000
106 typeA	105 typeA	104 typeA	103 typeA
60,000	60,000	60,000	60,000
			102 typeA
			60,000
			101 typeA
			60,000
			駐輪場
			ENT

敷金：1ヶ月 管理費：1F 5,000円  
2F 1K 6,000円・2LDK 6,500円

礼金：1ヶ月 契約期間：2年間

入居者様  
募集中

入居に関するお問い合わせは…

0120-120-879

松永都市開発株式会社

さいたま市岩槻区本町1丁目5番4号  
宅地建物取引業者免許 埼玉県知事 (9) 第12087号

