



土地活用をお考えの方、賃貸経営をお考えの方、是非ご見学ください。

完成見学会開催

9月 **16日(金)** **17日(土)**

お客様の土地に合わせたプラン、事業計画書を無料で進呈いたします。

当日は、室内もご見学いただけますので、お気軽にスタッフまでお声がけください。

AM10:00~PM4:00

(仮称)ABキューブ所沢市緑町4丁目

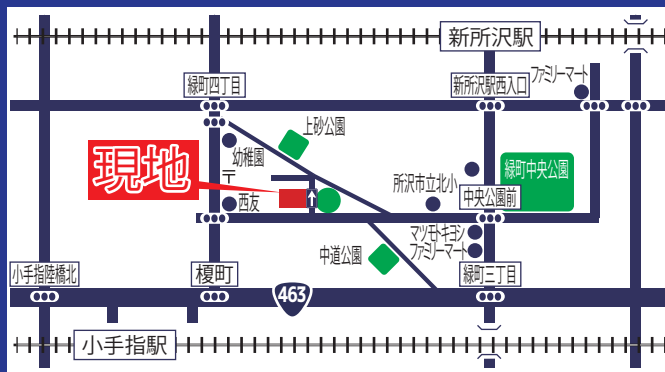
「収納抜群のテラスタイプに、宅配BOX、駐車場1台付きなど充実の設備。」



OUTLINE

- 所在地：埼玉県所沢市緑町4丁目12付近
- 交通：西武鉄道新宿線「新所沢駅」徒歩11分
西武鉄道池袋線「小手指駅」徒歩16分
- 竣工日：2022年9月中旬下旬予定
- 入居日：2022年10月上旬予定
- 構造：木造2階建
- 間取：2LDK(66.45㎡)×2戸×2棟 計4戸
- 家賃：未定
- 共益費：未定

MAP



土地活用・完成見学会に関するお問い合わせは

0120-980-633
株式会社 松永建設

www.matsunaga.gr.jp

さいたま市岩槻区城南五丁目6番6号

松永建設

検索

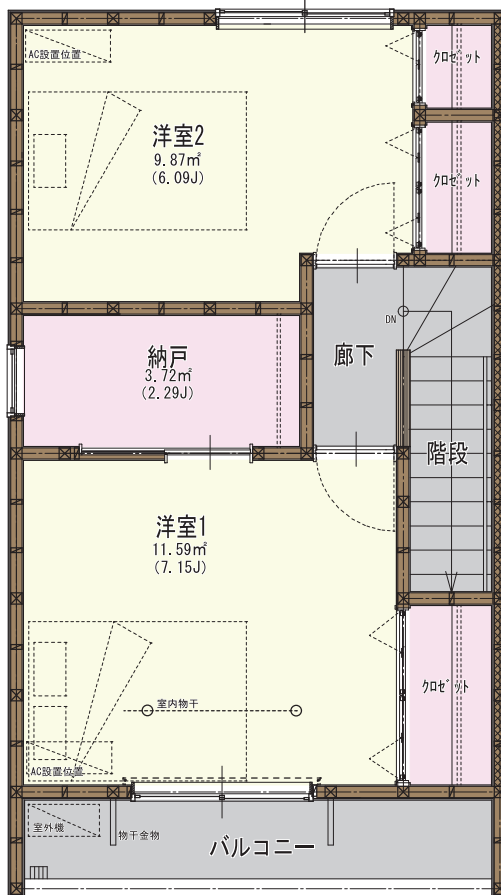
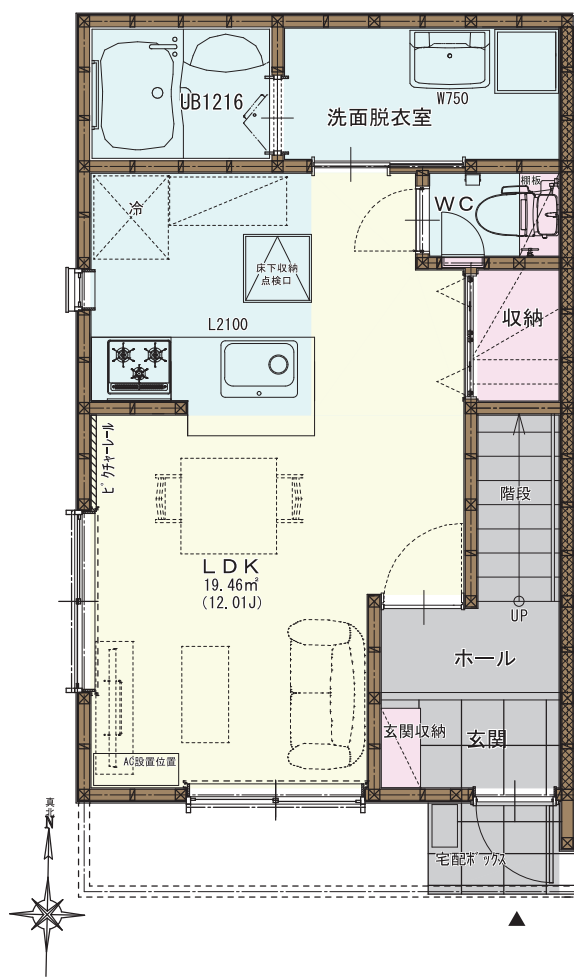


(仮称)ABキューブ所沢市緑町4丁目

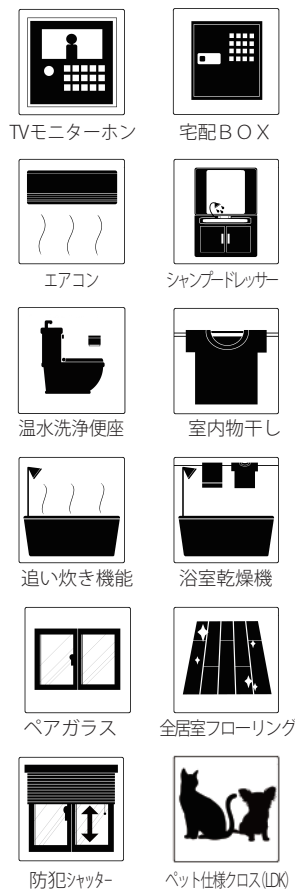
PLAN

1F

2F



MAIN FACILITIES



※図面と現況が異なる場合は現況を優先します。

LIFE INFORMATION



■ 駅(徒歩11分)
西武鉄道新宿線「新所沢駅」



■ スーパーマーケット(徒歩7分)
西友 所沢複店



■ ドラッグストア(徒歩4分)
マツモトキヨシ所沢緑町店



■ コンビニエンスストア(徒歩4分)
ファミリーマート所沢けやき通り店

RENT TABLE

単位:万円

A	B	C	D
12.0	12.0	12.0	12.0

- 敷金 1ヶ月
※ペット飼育の場合2ヶ月
- 礼金 1ヶ月
- 共益費 3,000円
- 契約期間 2年間



土地活用・完成見学会に関するお問い合わせは

0120-980-633
株式会社 松永建設

www.matsunaga.gr.jp

さいたま市岩槻区城南五丁目6番6号

松永建設

検索

