



土地活用をお考えの方、賃貸経営をお考えの方、是非ご見学ください。

完成見学会開催

8月 **26**日(金) **27**日(土)

お客様の土地に合わせたプラン、事業計画書を無料で進呈いたします。

当日は、室内もご見学いただけますので、お気軽にスタッフまでお声がけください。

AM10:00~PM4:00

(仮称)ABオービット岩槻区加倉1丁目

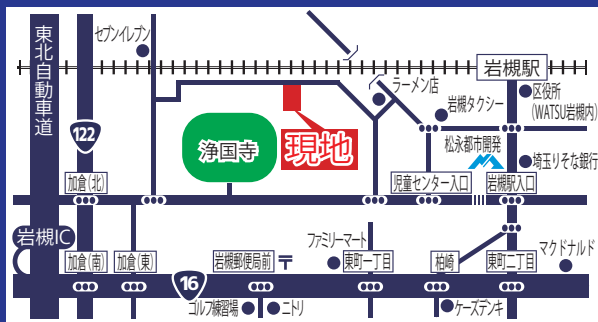
岩槻駅まで徒歩9分、洋室ウォークインクローゼット付きで収納抜群、駐車場・駐輪場など充実の設備。



OUTLINE

- 所在地：埼玉県さいたま市岩槻区加倉1丁目4361-1, 4361-2
- 交通：東武野田線「岩槻駅」徒歩9分
- 竣工日：2022年8月下旬予定
- 入居日：2022年9月上旬予定
- 構造：鉄筋コンクリート造3階建
- 間取：2LDK(54.18㎡)×12戸
- 家賃：81,000円～85,000円 ※家賃表参照
- 共益費：7,000円 ※家賃表参照

MAP



土地活用・完成見学会に関するお問い合わせは

0120-980-633
株式会社 松永建設

www.matsunaga.gr.jp

さいたま市岩槻区城南五丁目6番6号

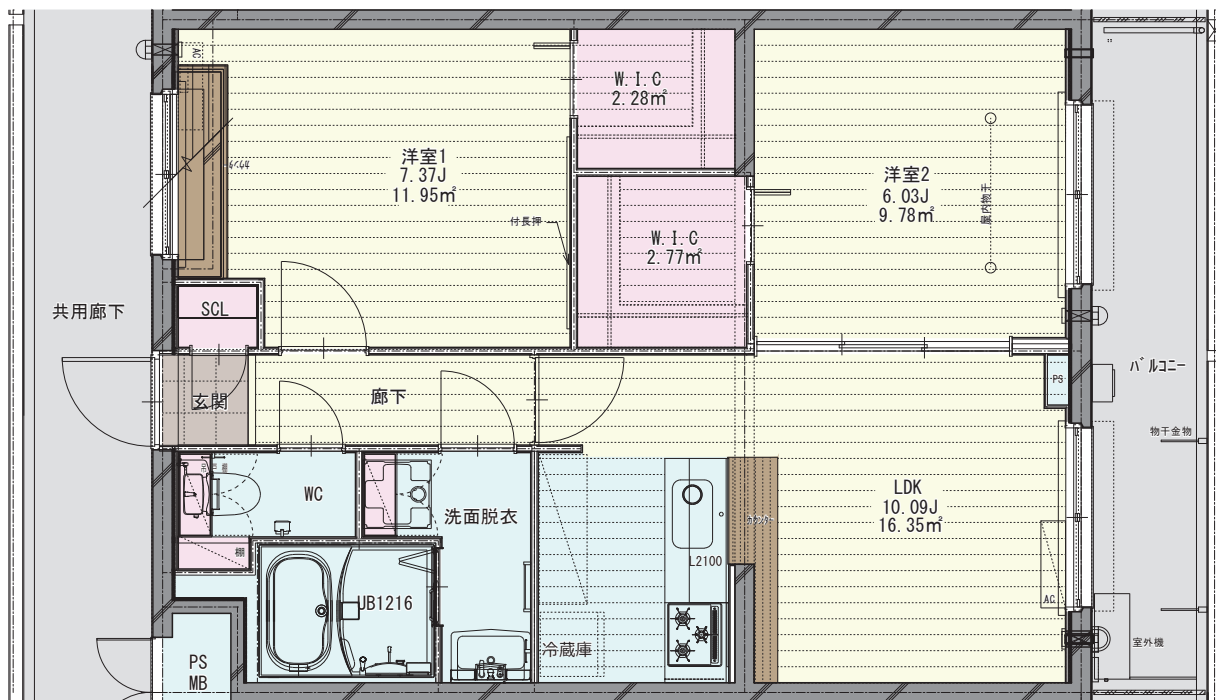
松永建設

検索



(仮称)ABオービット岩槻区加倉1丁目

PLAN



※図面と現況が異なる場合は現況を優先します。

RENT TABLE

単位：万円

301	302	303	305
8.5	8.4	8.4	8.5
201	202	203	205
8.4	8.3	8.3	8.4
101	102	103	105
8.2	8.1	8.1	8.2

- 敷金 1ヶ月
- 礼金 1ヶ月
- 共益費 7,000円
- 自治会費 400円/月
- 駐車場代 6,000円
- 駐輪場 無料
- ※バイク置き場なし
- 契約期間 2年間

MAIN FACILITIES



LIFE INFORMATION



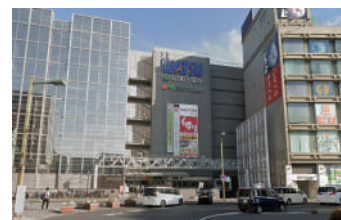
■ 駅(徒歩9分)
東武野田線「岩槻駅」



■ コンビニエンスストア(徒歩9分)
セブンイレブン岩槻西原台1丁目店



■ スーパーマーケット(徒歩10分)
マルエツ岩槻駅前店



■ 区役所(徒歩10分)
さいたま市岩槻区役所

入居者様
募集中

入居に関するお問い合わせは...

0120-120-879

松永都市開発株式会社

さいたま市岩槻区本町1丁目5番4号
宅地建物取引業者免許 埼玉県知事 (9) 第12087号

