



土地活用をお考えの方、賃貸経営をお考えの方、是非ご見学ください。

# 完成見学会開催

3月 17日(金) 18日(土)

お客様の土地に合わせたプラン、事業計画書を無料で進呈いたします。

当日は、室内もご見学いただけますので、お気軽にスタッフまでお声がけください。

AM10:00~PM4:00

## (仮称)ABキューブ岩槻区愛宕町

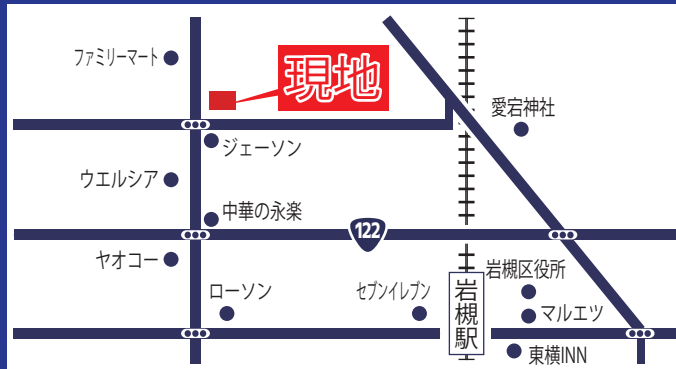
「収納抜群のテラスタイプに、宅配BOX、駐車場1台付きなど充実の設備。」



### OUTLINE

- 所在地：さいたま市岩槻区愛宕町 5965 番 2
- 交通：東武鉄道アーバンパークライン「岩槻駅」徒歩8分
- 竣工日：2023年3月下旬(予定)
- 入居日：2023年3月下旬(予定)
- 構造：木造2階建
- 間取：2LDK(60.04㎡)×2戸
- 家賃：92,000円
- 共益費：3,000円

### MAP



土地活用・完成見学会に関するお問い合わせは

0120-980-633  
株式会社 松永建設

www.matsunaga.gr.jp

さいたま市岩槻区城南五丁目6番6号

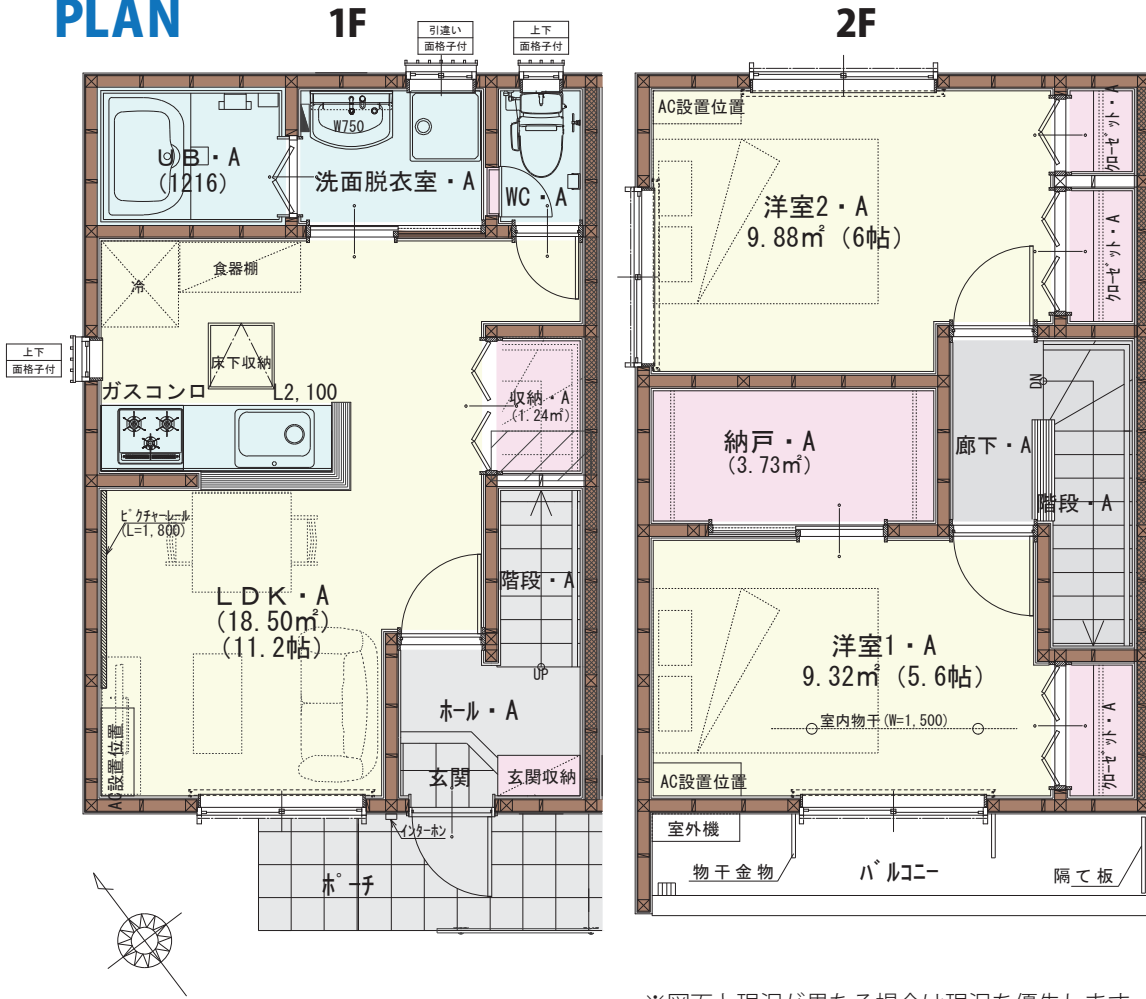
松永建設

検索

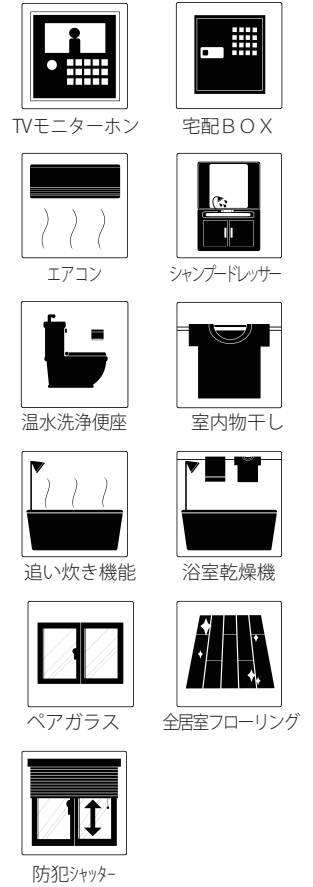


# (仮称)ABキューブ岩槻区愛宕町

## PLAN



## MAIN FACILITIES



※図面と現況が異なる場合は現況を優先します。

## LIFE INFORMATION



■ 駅(徒歩8分) 東武鉄道  
アーバンパークライン「岩槻駅」西口



■ 岩槻区役所(徒歩8分)



■ ディスカウントストア(徒歩1分)  
ジェーション岩槻西町店



■ コンビニエンスストア(徒歩2分)  
ファミリーマート岩槻西町店

## RENT TABLE

単位:万円

101	102
9.2	9.2

- 敷金 1ヶ月
- 礼金 1ヶ月
- 共益費 3,000円
- 駐車場 1台無料  
※コンパクトカー・軽自動車のみ  
(全長:3,950mm 全幅:1,670mm)
- 契約期間 2年間

入居者様  
募集中

入居に関するお問い合わせは…

0120-120-879

松永都市開発株式会社

さいたま市岩槻区本町1丁目5番4号  
宅地建物取引業者免許 埼玉県知事(9)第12087号

